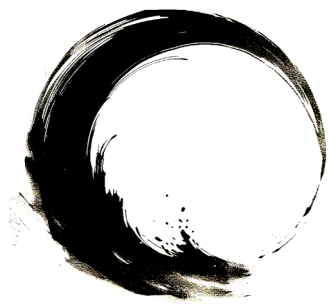


12

深
淵

Cada haiku és un breu viatge cap a l'abisme.



12

深
淵

(Abismes)



01/12

Llum en la fosca,
el fons crida en silenci,
l'abisme atrapa.



02/12

A l'abisme cau,
la velocitat rugeix,
l'aire es trenca.



03/12

Bossa oculta,
el pes que mai respira,
silenci etern.



04/12

El mar s'enfonsa,
un crit al buit, silenciós,
l'angoixa esclata.



05/12

Un fil suspès,
misteri que s'entrellaça,
camins ocults.



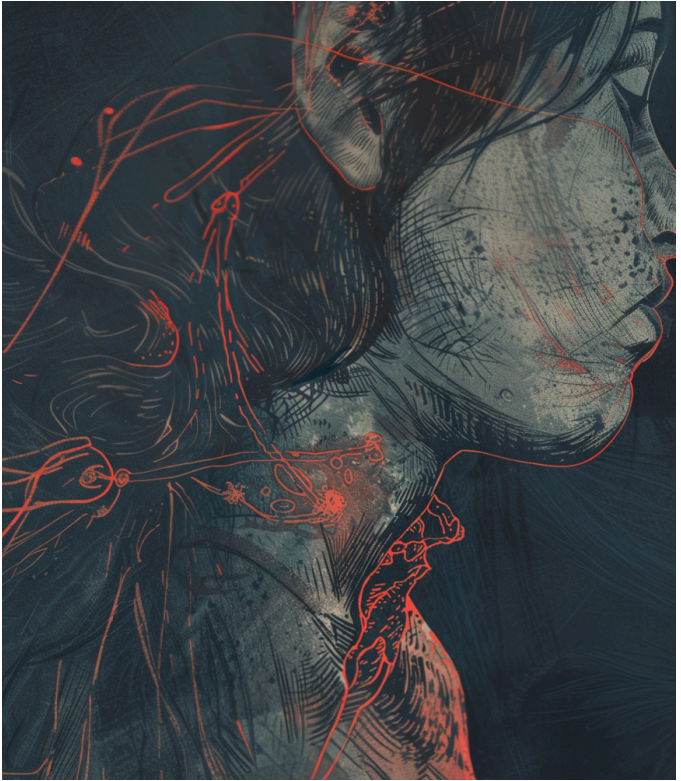
06/12

L'ombra s'extén,
una forma s'hi amaga,
l'instant s'esquerda.



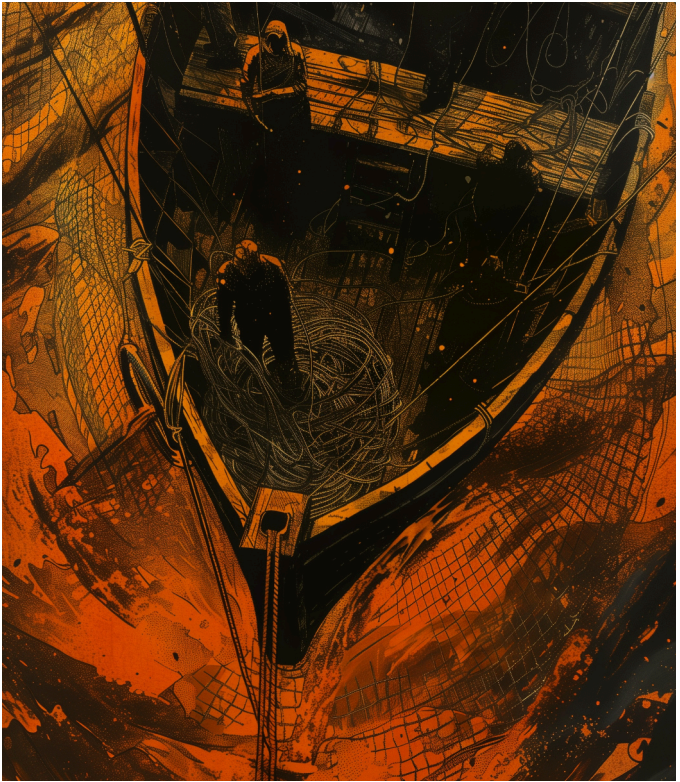
07/12

Entre ombres denses,
la tempesta s'arrossega,
el mar respira.



08/12

Un roç suau,
la pell s'encongeix amb por,
l'aigua tremola.



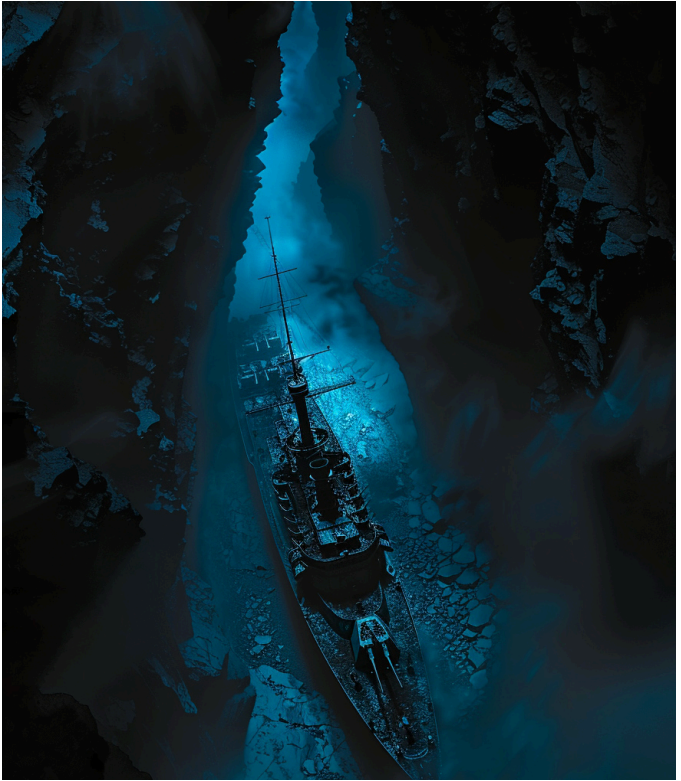
09/12

La carn taca el blau,
el mar calla l'assassí,
dura pell al sol.



10/12

L'aigua fa estralls,
envaeix cada espai,
tot queda mut.



11/12

Restes enfonsades,
l'abisme guarda un secret,
ferro i memòria.



12/12

Inici o comiat,
la figura es fon en blau,
el mar guarda tot.



12

深渊



